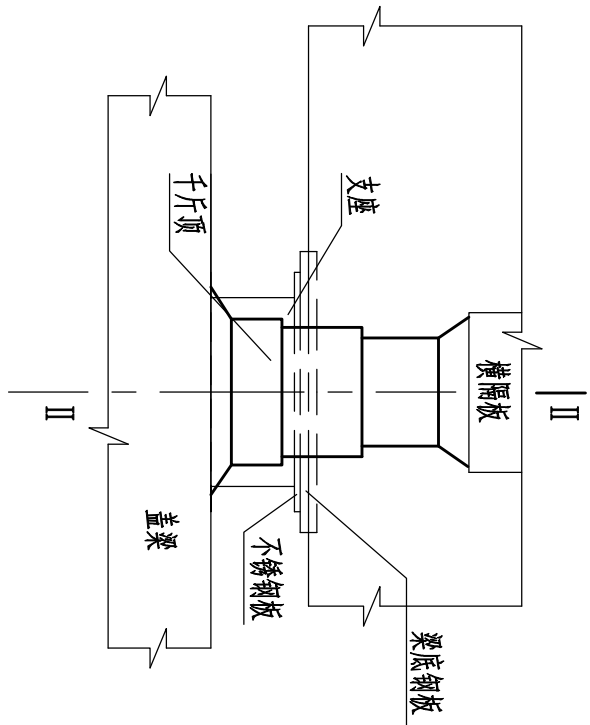
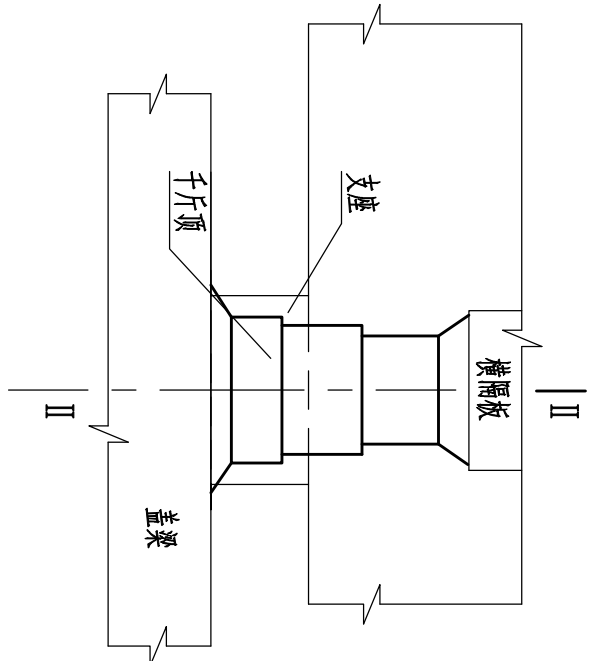


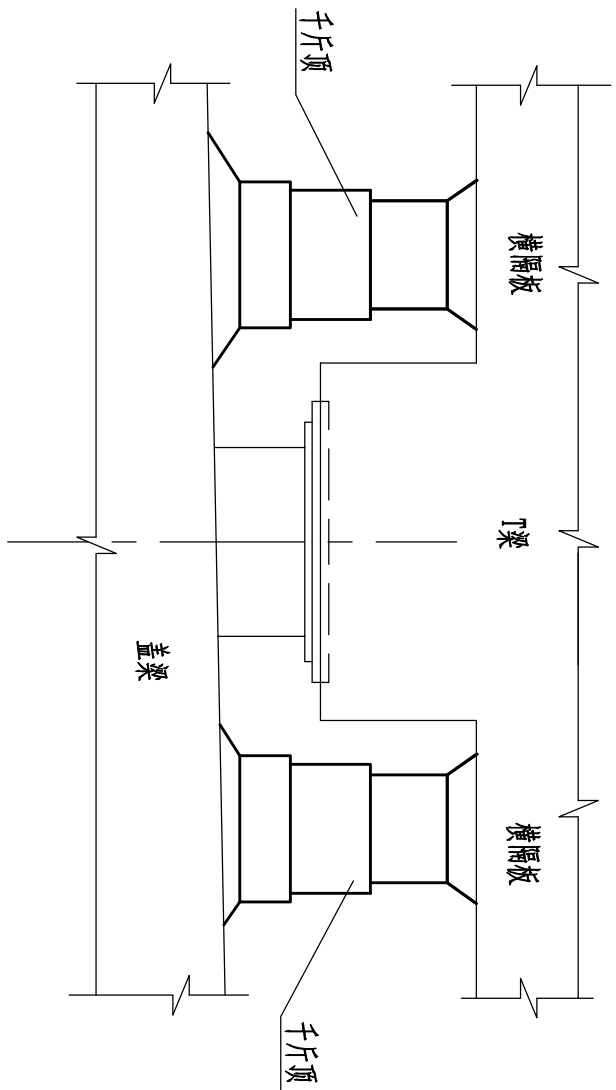
活动支座顶升示意图



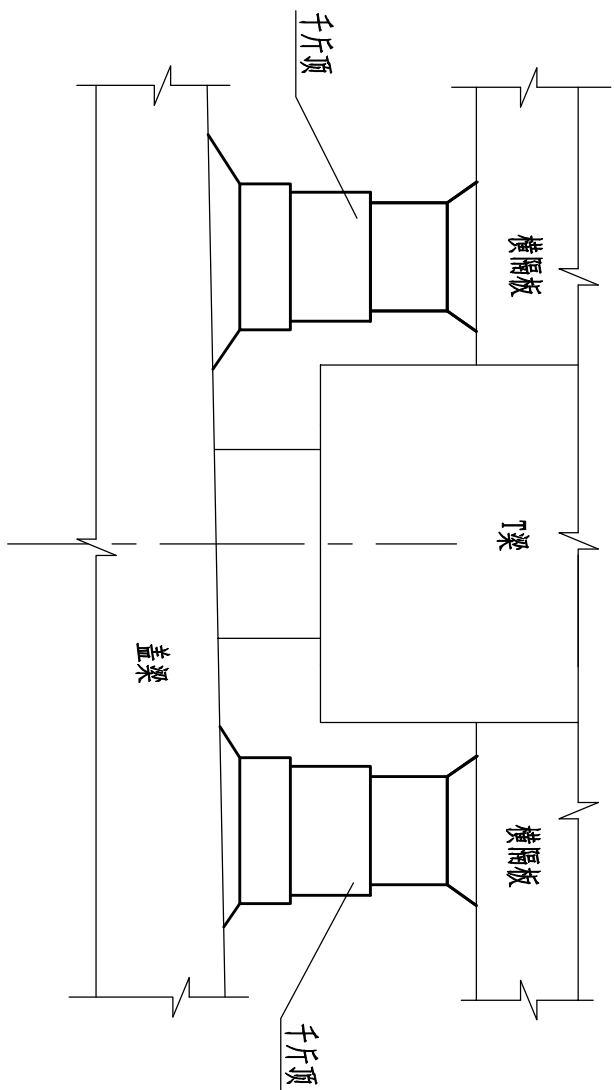
固定支座顶升示意图



II-II



II-II



附注：

1. 支座顶升更换施工前,应详细检查各支座情况,再对结构顶底面进行清洁打扫及打磨处理,以保证放置千斤顶位置干净、无浮尘、平整。
2. 为防止千斤顶作用下梁板局部受压,在千斤顶上下垫相应厚度的钢板,以保证其相互良好接触。
3. 千斤顶放置尽量靠近支座,但不能影响更换支座,并且要求千斤顶应与横隔板中心线对中。
4. 顶升总行程以让所有支座松动来控制,并控制在计算允许的范围,分5~8次完成,每次顶升约2mm,具体做法见"说明书".
5. 应确保在施工中均匀顶升,上部结构不出现纵向、横向及斜向裂缝,不破坏桥梁的整体性。
6. 顶升到位后,应立即进行支座更换工作,如果支座高度不够则垫钢板,以确保支座更换后各梁底的相对位置保持不变。
7. 检查各支座准确到位后,逐级回油,直至完全解除顶内压力,并拆除顶升设备。

汕头市公路勘察设计院	国道G324线外砂大桥维修工程	支座病害处理图	设计	复核	审核	审查	图号	S-8
------------	-----------------	---------	----	----	----	----	----	-----